

Supply Chain Execution

Supply Chain Execution in Microsoft Dynamics AX

NUTZEN:

- Synchronisierte Warenbewegungen in Echtzeit
- Verbesserte Auftragsdurchführung
- Vermeidung ineffizienter Prozesse und überschüssigen Lagerbestands
- Erweiterte Möglichkeiten für die Arbeitsauslastungsplanung
- Einhaltung von Industrienormen
- Geringere Transportkosten
- Positiver ROI

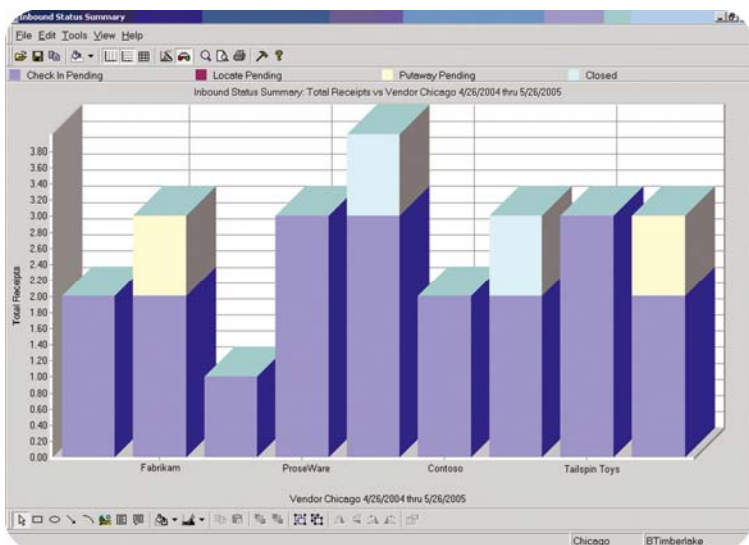
Rationalisieren und synchronisieren Sie Ihre Lieferkettenprozesse und ergreifen Sie globale Chancen, um der Konkurrenz einen Schritt voraus zu bleiben. Supply Chain Execution in Microsoft Dynamics™ AX unterstützt Unternehmen dabei, die Herausforderungen zu bewältigen, wie z. B. sich ständig ändernde Kundenansprüche, die Einhaltung von Regularien und Vorschriften, Globalisierungen und mehrere Vertriebskanäle. Dabei geht diese vollständig integrierte Lösung über den Funktionsumfang herkömmlicher Logistik- oder Businessmanagementlösungen hinaus und ermöglicht Ihnen, Abläufe effektiver zu gestalten, Kosten zu reduzieren, die Rentabilität zu steigern und sich einen Wettbewerbsvorteil zu verschaffen.

Synchronisieren Sie den Warenfluss in Echtzeit

Realisieren Sie einen effizienteren Warenfluss, indem Sie An- und Auslieferungsprozesse rationalisieren und Zuordnungen oder Rückstandslieferungen ermöglichen, um einen Produkt- und Datenfluss mit maximaler Geschwindigkeit zu gewährleisten.

Verbessern Sie die Auftragsabwicklung

Eine optimale Produktplatzierung basierend auf der Verkaufsnachfrage unterstützt Sie dabei, Ihre Leistungsfähigkeit zu erhöhen, die Abwicklungsraten zu erhöhen, Durchlaufzeiten zu reduzieren sowie Anwenderfehler und Rückläufer zu vermeiden. Integrierte Funktionen für RFID (Identifikation durch Funkübertragung) und Electronic Product Code (EPC) gewährleisten die Einhaltung bewährter Standards.



Grafische Darstellungen von Aktivitäten und verschiedenen Bedingungen, wie z. B. der Status eingehender Ware, unterstützen Manager bei der Entscheidungsfindung.

Vermeiden Sie ineffiziente Prozesse und überschüssigen Lagerbestand

Nutzen Sie eine verbesserte Lagerbestandskontrolle und erweitern Sie Ihre lieferbaren Positionen für die Ausrichtung Ihres Lagers. Analysieren Sie Arbeitsabläufe, um redundante und manuelle Tätigkeiten im gesamten Lager zu umgehen.

Nutzen Sie die erweiterten Möglichkeiten für die Arbeitsauslastungsplanung

Unterstützen Sie Ihre Mitarbeiter dabei, Höchstleistungen zu erbringen. Verfolgen Sie Lageraktivitäten und stellen Sie diese grundlegenden Standards gegenüber, um Ressourcen besser zuzuordnen und Lohnkosten zu reduzieren zu können. Mitarbeiter können sowohl im Lager als auch am Schreibtisch integrierte Funkübertragungstechnologie (RFID) nutzen, was sie dabei unterstützt, ihre Aufgaben zu priorisieren, die Produktivität zu erhöhen und die Leistung zu verbessern.

Gewährleisten Sie die Einhaltung von Industrienormen

Erfüllen Sie die Anforderungen von Kunden und Spediteuren mit Möglichkeiten der Produktidentifizierung, einfach zu erstellenden Ladedokumenten, Unterstützung von Paketverfolgung und Onlinedaten zu Frachtlisten und Ladungslisten.

Verringern Sie Ihre Transportkosten

Ein integriertes Transportmanagement – einschließlich standardisierter Beschaffungsprozesse, automatische Spediteuranweisungen sowie Nachverfolgungswerkzeugen – verringert die Transportkosten und verbessert den Kundenservice.

Erreichen Sie einen positiven ROI

Da Supply Chain Execution in Microsoft Dynamics AX auf bewährten Microsoft-Produkten und -Technologien aufbaut und globalen Support bietet, kann Ihr Unternehmen von möglicherweise schon bestehenden IT-Investitionen, wie z. B. Microsoft Office und Microsoft Windows Server™, profitieren und einen positiven ROI verwirklichen. Laut einer Nucleus-Studie aus dem Jahre 2004 erzielten durchschnittlich 75 % der teilnehmenden Microsoft Dynamics AX-Kunden [ehemals Microsoft® Business Solutions–Axapta®] einen positiven ROI in nur 23 Monaten.*

*Nucleus Research, Inc. *The Real ROI from Axapta*. Research Note E116, Oktober 2004.

FUNKTIONALITÄTEN

Unterstützung von Funkgeräten (RFID)	Stimmen Sie Warenbewegungen aufeinander ab, optimieren Sie den Einsatz von Arbeitskräften, erfüllen Sie Standards und reduzieren Sie Papierarbeit. Setzen Sie für Aufgaben wie Warenanlieferung, Einlagerung, Warenbewegungen, Kommissionierung und Lieferbestätigungen drahtlose RF-Geräte oder RFID-Systeme ein.
Integriertes Transportmanagement	Reduzieren Sie Kosten und beschleunigen Sie die Auftragsbearbeitung, indem Sie manuelle Tätigkeiten, wie z. B. die Spediteurzuweisungen und Lieferbestätigungen, automatisieren. Schaffen Sie autonom arbeitende Paketverfolgungssysteme ab und stellen Sie die Einhaltung von Industrienormen bezüglich Paketverfolgung und Frachtpapieren sicher. Nutzen Sie die hohe Transparenz der Daten mit einfachen Nachverfolgungswerkzeugen.
Versandmanagement	Erstellen Sie Ladungen, terminieren Sie Spediteure, bieten Sie Bestätigungen für mehrere Aufträge mit nur einem Mausklick, verfolgen Sie Ihre Container und erstellen Sie kunden- und spediteurgerechte Frachtpapiere.
Periodische Zählung	Vermeiden Sie physische Inventuren und verbessern Sie die Lagerbestandsgenauigkeit mit periodischen Zählungen in Echtzeit, bei denen Sie den Lagerbestand sofort abstimmen und Abweichungen auflösen können. Periodische Zählungen können einfach vorgenommen werden, wenn die Kommissionierung oder andere Aktivitäten es erlauben.
Benutzerdefinierte Dokumente	Erhöhen Sie die Benutzerkontrolle, vermeiden Sie Extraprogrammierung und vereinfachen Sie die Implementierung und den Support, indem Sie einfache und bekannte Microsoft Office Word-Vorlagen verwenden.
Übersichtliche Transaktionshistorie	Ermöglichen Sie Echtzeiteinsicht in Vertriebsprozesse und Benutzertätigkeiten mit der Möglichkeit, Systemereignisse nach Benutzer, Tätigkeit, Datum und Zeit zu verfolgen.
Terminplanung	Nutzen Sie Laderampen mit optimaler Effizienz, indem Sie erwartete Wareneingänge terminieren.
Einlagerungsorte	Verbessern Sie die Lagerraumnutzung und unterstützen Sie Ihre Mitarbeiter durch die Implementierung bewährter Geschäftspraktiken, benutzerdefinierten Einlagerungskriterien oder Ausnahmeregelungen, die Sie bei der Auswahl des Einlagerungsortes unterstützen.
Automatische Auftragsfreigabe	Verbessern Sie die Auftragsdurchführung und automatisieren Sie ineffiziente manuelle Prozesse. Kommissionieraufträge können automatisch an das Lager freigegeben oder entsprechend festgelegter Erfüllungskriterien weiterbearbeitet werden.
Workflowintegration	Definieren Sie mehrere Prozessabläufe, um ineffiziente Prozesse auszuräumen, und stellen Sie sicher, dass kritische Prozesse durchlaufen werden.
Erweiterte Auswahl des Kommissionierortes	Implementieren Sie Auswahlstrategien nach vorkonfigurierten bewährten Geschäftspraktiken oder benutzerdefinierten Kriterien, um menschliche Fehler zu vermeiden und die Produktivität bei der Kommissionierung zu erhöhen.
Kommissionierung und Verpackung	Gewährleisten Sie eine sorgfältige Auftragsbearbeitung und automatisieren Sie manuelle Tätigkeiten. Setzen Sie Prozesse nach dem Verfahren Pick-to-Ship ein, wenn Sie Versandcontainer mithilfe von ausgereiften Packungsalgorithmen vorher festlegen können und anschließend scannen und verpacken. Stellen Sie einfach Daten für Vorabversandmitteilungen zur Verfügung und verfolgen Sie die Ladungen von Versandcontainern.
Wiederbeschaffung	Verbessern Sie die Lagerraumnutzung, erhöhen Sie die Kommissionierproduktivität und verringern Sie unnötige Kommissioniertätigkeiten und Lagerbewegungen mithilfe optimaler Lager- und Entnahmeortzuweisungen.
Lagerleitstelle	Verbessern Sie die Planung und Verteilung der Arbeitslast und ermöglichen Sie Entscheidungsunterstützung in Echtzeit mithilfe eines Dashboard, welches Ihnen sofort grafische Darstellungen operationaler Daten bietet. Lassen Sie sich Schlüsselleistungsindikatoren anzeigen, vergleichen Sie die aktuelle Produktivität mit den Zielvorgaben und erhalten Sie Benachrichtigungen über Ausnahmesituationen.

Modularer Aufbau

Wählen Sie die Lösung, die Ihren Geschäftsforderungen entspricht – von der Datenerfassung per Funk bis hin zur umfassenden Lagerverwaltung – und nehmen Sie bei Bedarf ein Update für weitere Funktionalitäten vor.

Weitere Informationen über Microsoft Dynamics AX finden Sie unter:
<http://www.microsoft.com/germany/businesssolutions/axapta/default.msp>.

Dieses Dokument dient nur zu Informationszwecken. Die in diesem Dokument enthaltenen Informationen können ohne vorherige Ankündigung bei Bedarf geändert werden. Diese Unterlagen dürfen weder in Teilen noch als Ganzes ohne vorherige schriftliche Zustimmung der Microsoft Corporation in irgendeiner Form oder über irgendwelche Mittel reproduziert oder übertragen werden. Die Microsoft Corporation lehnt jede Haftung für Fehler und Unterlassungen in diesem Dokument ab.

© 2006 Microsoft Corporation. Alle Rechte vorbehalten. Microsoft, Microsoft Dynamics und SharePoint sind entweder eingetragene Markenzeichen oder Markenzeichen der Microsoft Corporation in den USA und/oder anderen Ländern. Alle anderen in diesem Dokument genannten Firmennamen und Produktnamen sind möglicherweise Markenzeichen der jeweiligen Rechtsinhaber.